

BEGEGNEN –
BEGLEITEN -
MITEINANDER
WACHSEN



Konzeption

KiFaZ St. Nikolaus

KATHOLISCHES KINDER- UND FAMILIENZENTRUM

Unser Team ...

besteht aus qualifizierten Fachkräften. Eine christlich geprägte Grundhaltung ist Ausgangspunkt all unseres Tuns, unser Leitbild ist erstellt und wird gelebt. Wir sehen uns als Begleiter/ innen und Unterstützer/innen der Kinder und Familien auf ihrem Bildungs- und Lebensweg. Das Familienzentrum ist Bindeglied zwischen Träger, Mitarbeitern/innen, Kindern und Familien. Wir gehen gemeinsam in eine Richtung!

Unsere Trägerschaft ...

ist die katholische Kirchengemeinde St. Oswald. Sie übernimmt ihre Verantwortung für alle ihr anvertrauten Personen. Durch regelmäßige Begegnungen ist ein vertrauensvolles Verhältnis und eine gute Zusammenarbeit gesichert.

Unsere Ziele

Wir sind die Zukunft

- Die Kinder sind wertgeschätzt, unterstützt und gestärkt.
- Selbstbestimmtes Arbeiten schafft Selbstvertrauen.
- Bewegung ist fest in unserem Alltag integriert.
- Die Kinder begegnen dem christlichen Glauben und werden sich ihrer eigenen religiösen Identität bewusst.

Wir – mit euch – gemeinsam

- Unser Familienzentrum: ein Ort der Begegnung.
- Die Eltern nehmen an der Kindergartenarbeit aktiv teil.
- Ein regelmäßiger offener Austausch ist eine Bereicherung unserer Arbeit.
- Zum Wohle der Kinder arbeiten wir eng mit verschiedenen Institutionen zusammen.
 - Wir tragen Sorge für das Gelingen von Übergängen.
 - Wir unterstützen zukünftige Fachkräfte

Es ist schön

wenn ... wir einander begegnen, da wo wir gerade sind, hier in diesem Augenblick, ganz offen und frei. Es ist wundervoll, wenn es uns gelingt, ein paar Schritte gemeinsam zu gehen. Jeder von uns lebt in seiner eigenen Welt, in der Welt seiner eigenen Erfahrungen und Erwartungen. Es ist faszinierend, wenn wir uns öffnen und die so oft überraschenden Erfahrungen, Gedanken und Gefühle des Anderen als seine Welt erkennen, erfahren und akzeptieren. Vielleicht gelingt uns die Begegnung besonders intensiv, wenn wir mit offenem Herzen schweigend ein paar Schritte gemeinsam gehen, wenn wir einander Nähe und Geborgenheit schenken, Wärme und Vertrauen.

-Autor unbekannt-

Unsere Kinder ,

In unserem Familienzentrum St. Nikolaus wird jedes Kind als eigenständige Persönlichkeit wahrgenommen, mit all seinen Interessen, Wünschen, Bedürfnissen und Fähigkeiten. Wir nehmen uns Zeit, jedes Kind altersgemäß, einfühlsam und individuell zu begleiten und freuen uns mit ihm zu erleben, wie sein Selbstvertrauen und seine Eigenständigkeit wächst. Ein Kind braucht eine sichere Bindung in einer vertrauensvollen Atmosphäre, um sich wohl zu fühlen und zu entwickeln. In unserem Kindergarten hat jedes Kind von Beginn an eine liebevolle Bezugsperson, die ihm Sicherheit und Halt gibt, sich im Krippen- und Kindergartenalltag zurecht zu finden. Diese emotionale Bindung ist Basis für kindliche Lernprozesse und die Entwicklung des Selbst. Wir arbeiten nach unserem Eingewöhnungskonzept, das wir individuell jedem einzelnen Kind und der jeweiligen Situation anpassen. Beobachtung und Dokumentation nimmt hierbei einen großen Stellenwert ein.

Unsere Eltern,

sind Experten für ihre Kinder. Elternarbeit im Familienzentrum bedeutet für uns, unseren Eltern einen Eindruck von der Lebenswelt und vom Alltag ihrer Kinder in unserer Einrichtung zu vermitteln. Es geht um eine kindorientierte Zusammenarbeit zur optimalen Entwicklung des Kindes. Das Kind, seine Entwicklung und seine Bedürfnisse stehen immer im Mittelpunkt. Deshalb stehen wir in einer engen Erziehungspartnerschaft mit den Eltern. Unter Zusammenarbeit verstehen wir – sich zu begegnen und zum Wohle des Kindes ein Stück gemeinsam zu gehen

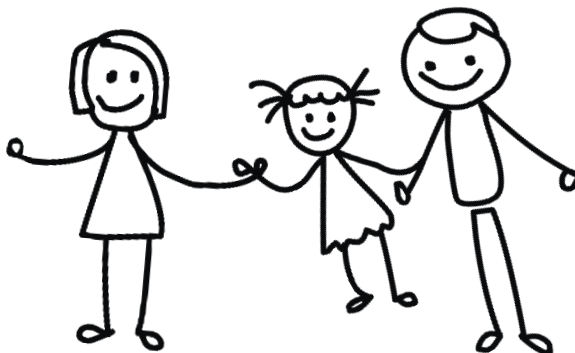
Unsere Pädagogik:

Der Orientierungsplan für Bildung und Erziehung in baden-württembergischen Kindergärten , Kindertageseinrichtungen & Familienzentren ist die Grundlage für unseren Erziehungs-, Betreuung und Bildungsauftrag. Wir arbeiten nach dem situationsorientierten Ansatz und sehen das Kind als Mittelpunkt unserer Arbeit – jedes Kind ist einzigartig. Dabei setzen wir auf eine ganzheitliche Förderung. Wir vertrauen auf die natürliche Lernfreude und Neugierde der Kinder. Wir bieten eine anregungsreiche Umgebung, in der die Kinder mit- und voneinander lernen können. Durch die enge Vernetzung in unserem Haus hat jedes Kind die Möglichkeit, den Alltag selbstbestimmt und in seinem eigenen Rhythmus zu gestalten und sich zu einer Persönlichkeit zu entwickeln. Wir schenken den Kindern viel Zeit und Raum für das Spielen.

„Das Kind gestaltet sich durch das Spiel eine Beziehung zur Welt und lebt in sie hinein“

Feste Bestandteile unserer Pädagogik:

- Angebote zum christlichen Jahreskreis
- Ausflüge
- Bewegungserziehung
- Bewegungsbaustelle
- Experimente
- Gruppenübergreifende Aktivitäten
- Kindergottesdienste & Kinderkirche
- Kinderkonferenzen
- Kindercafeteria
- Projekte
- Tag im Freien
- Verschiedene Lern- und Themenbereiche
- Waldtage
- Zahlenschule



Wir sind viele - und doch eins

- Unsere Teamarbeit ist geprägt durch professionellen Austausch und gegenseitigen Respekt.
- Wir ergänzen und reflektieren uns. Dadurch entwickeln wir uns ständig weiter.

Wir gehören dazu

- Unsere Arbeit ist transparent.
- Der Kindergarten ist Teil der katholischen Kirchengemeinde St. Oswald und bringt sich in die Gemeinde ein.
- Das Familienzentrum wird in die pastorale Planung mit einbezogen und arbeitet aktiv mit.

Wir tragen Verantwortung

- Die Aufgaben und Ziele werden verantwortungsvoll, kreativ, effektiv und wirtschaftlich umgesetzt.
- Die Arbeits-, Lern- und Spielmittel, die für unsere pädagogische Arbeit notwendig sind, werden dem Auftrag entsprechend eingesetzt und aufbewahrt.
- Die fachliche Qualität ist stets gewährleistet.

Wir stehen für Qualität

- Wünsche und Bedürfnisse aller Beteiligten im Familienzentrumsgeschehen werden erfragt, wahrgenommen und bei der Weiterentwicklung der Arbeit berücksichtigt.
- Die Mitarbeiter/innen bilden sich laufend fort, weisen den Entwicklungsstand ihrer Arbeit nach und dokumentieren diesen.
- Durch die Arbeit mit dem Handbuch für Familienzentren in der Diözese Rottenburg-Stuttgart sind Standards festgelegt und werden ständig verbessert.
- Unsere Konzeption, unser Leitbild, regelmäßige Qualitätszirkel, Gespräche und Reflexionen, die Qualifizierung und die Evaluierung sind Grundlage der Qualitätssicherung und Qualitätsentwicklung

Maßnahmen zur ordnungsgemäßen Buch- und Aktenführung

Unser Träger folgt den Grundsätzen einer ordnungsgemäßen Buch- und Aktenführung und stellt diese hinsichtlich des Betriebs unserer Einrichtung sicher.

Aufzeichnungen über den Betrieb der Einrichtung sowie deren Ergebnisse werden angefertigt und die entsprechend vorgeschriebene Aufbewahrungspflicht wird sichergestellt. Damit weisen wir die Einhaltung der Vorgaben zur Betriebserlaubnis nach und die Aufrechterhaltung der Kindeswohlgewährleistung ist nachvollziehbar. Die Personalplanung obliegt der Einrichtungsleitung unter Aufsicht des Trägers. Sie übernimmt die Dienstplangestaltung mit Gruppenzuordnung des Personals nach Dienstplanprogramm (LV Kita Personal). Vom Dienstplan abweichende Arbeitszeiten der Mitarbeiter werden Tag genau im Arbeitszeitnachweis dokumentiert.

Vertretungsregelungen sowie ein Leitfaden bei kurzfristigen Personalausfällen sind in der Einrichtung hinterlegt. Der Belegungsdocumentation kommt die Einrichtungsleitung mit der Belegungsübersicht (LV Kita Personal) nach. Begehungsprotokolle und Nachweise anderer Aufsichtsführender Behörden, wie Arbeitssicherheit und Gesundheitsschutz, Brandschutz, UKBW werden in der Einrichtung aufbewahrt. Aufgabenspezifische Ausbildungsnachweise des Personals sowie die Vorlage der Führungszeugnisse (gem. § 30 Absatz 5 und § 30a Absatz 1 des Bundeszentralregistergesetzes) wird vor Beschäftigungsbeginn durch die Trägerschaft geprüft.

Führungszeugnisse werden in vorgegebenen regelmäßigen Abständen erneut angefordert.

Die entsprechenden Nachweise sind in der Personalakte hinterlegt.

Der Träger führt und prüft die Unterlagen zur Sicherstellung der wirtschaftlichen Voraussetzungen unserer Einrichtung.



Lange Str. 22,
88518 Herbertingen
Telefon 07586/5243

stnikolaus.herbertingen@kiga.drs.net